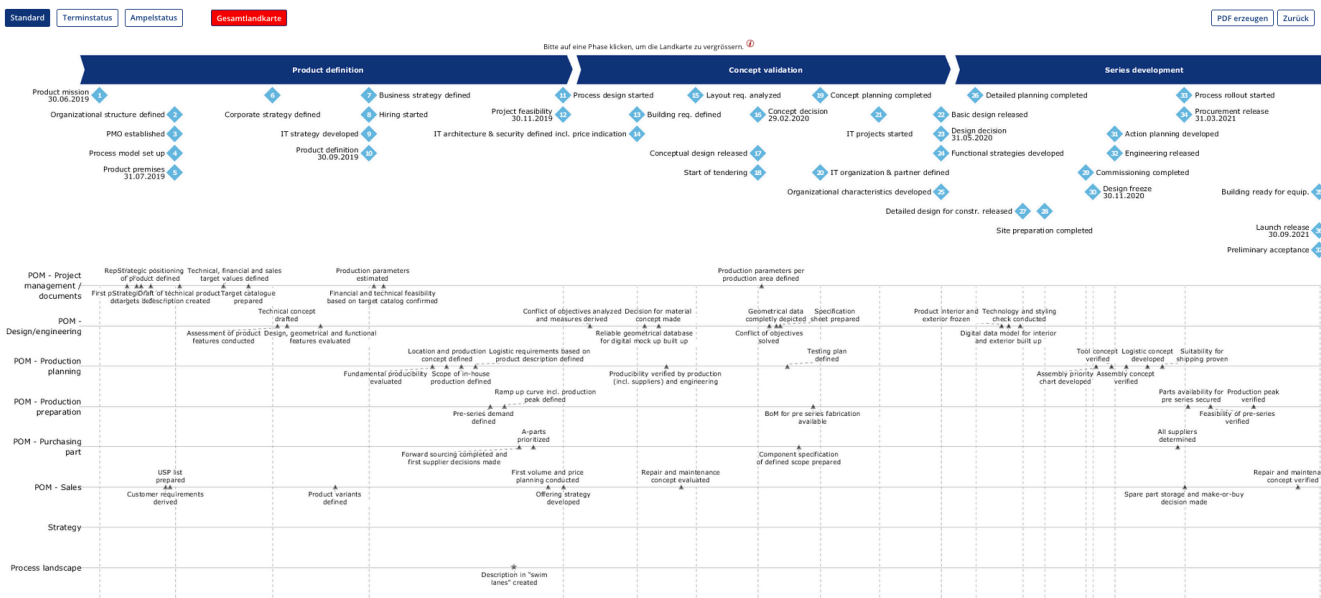


Positionierung Meilensteine

Sind mehrere Meilensteine pro Phase vorhanden, können diese übereinander positioniert werden, um dem Benutzer einen optimalen Überblick und bestmögliche Lesbarkeit der Meilensteine zu gewährleisten.

Übereinander positionierte Meilensteine in der Masterlandkarte



Übereinander positionierte Meilensteine in der Management Summary

